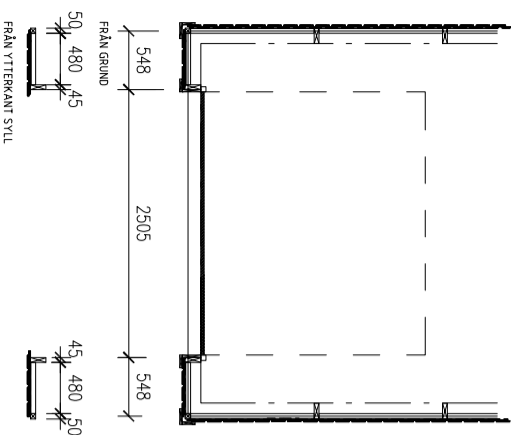
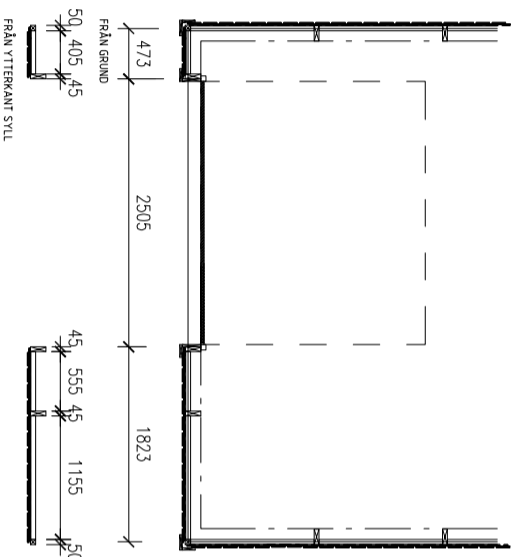


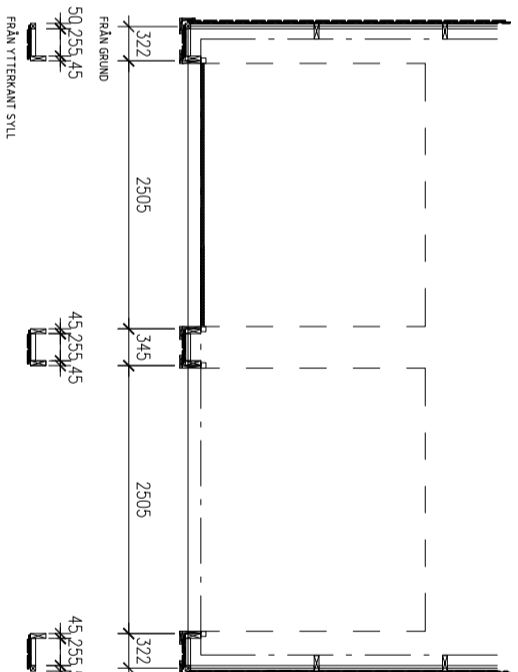
FÖRSLAG PÅ PLACERING FÖR PORTAR ELLER ANNAN HÅLTAGNING



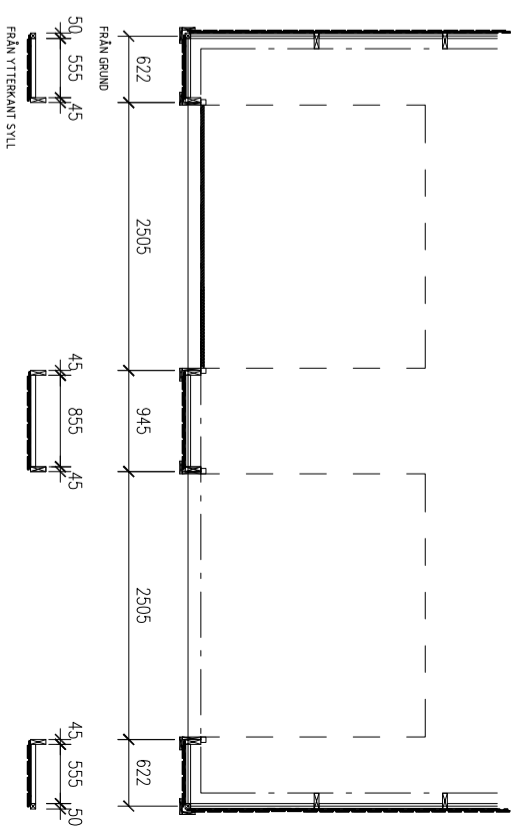
BLOCKINDELNING BREDD 3,6M
1ST PORTAR BREDD 2,5M



BLOCKINDELNING BREDD 4,8M
1ST PORTAR BREDD 2,5M

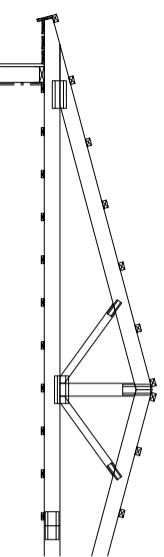


BLOCKINDELNING BREDD 6,0M
2ST PORTAR BREDD 2,5M

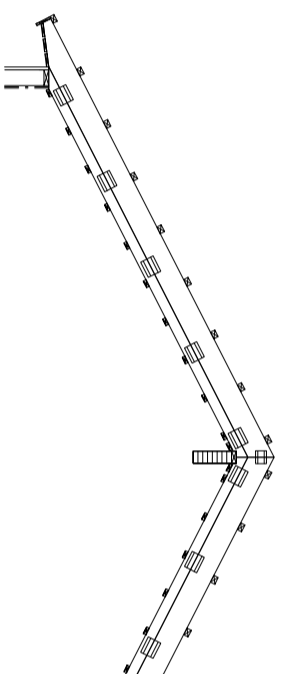


BLOCKINDELNING BREDD 7,2M
2ST PORTAR BREDD 2,5M

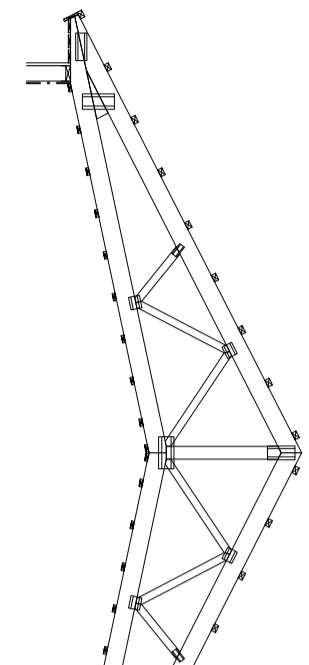
TAKSTOLSTYPER PRINCIPSEKTION



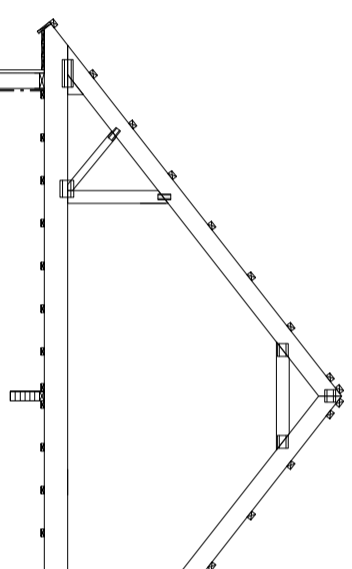
FACKVERKSTAKSTOL 15-45 GRADER
CC1200, SNÖZON 3,0, TAKTYNGD 300N/M²
VID ANNAN BELASTNING DIMENSIONERAS TAKSTOLEN UNIKT.



RYGGÅSTAK, TAKÅSAR 15-45 GRADER
CC1200, SNÖZON 3,0, TAKTYNGD 300N/M²
VID ANNAN BELASTNING DIMENSIONERAS TAKSTOLEN UNIKT.



SAXTAKSTOL 15-45 GRADER
CC1200, SNÖZON 3,0, TAKTYNGD 300N/M², INV. LUTNING VARIERAR
VID ANNAN BELASTNING DIMENSIONERAS TAKSTOLEN UNIKT.



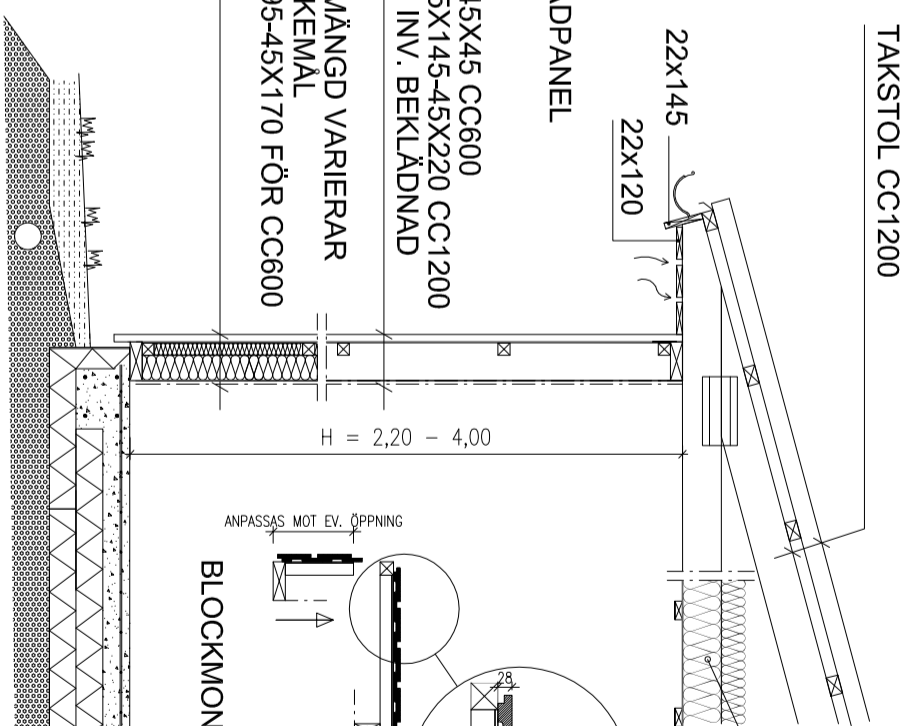
RAMVERKSTAKSTOL 20-45 GRADER
CC1200, SNÖZON 3,0, TAKTYNGD 300N/M², MB CC600
VID ANNAN BELASTNING DIMENSIONERAS TAKSTOLEN UNIKT.

YTERTAK PLÅT ELLER TEGEL.
BÄRANDE TAKLÄKT 45X70 CC 300-600
TAKSTOL CC1200

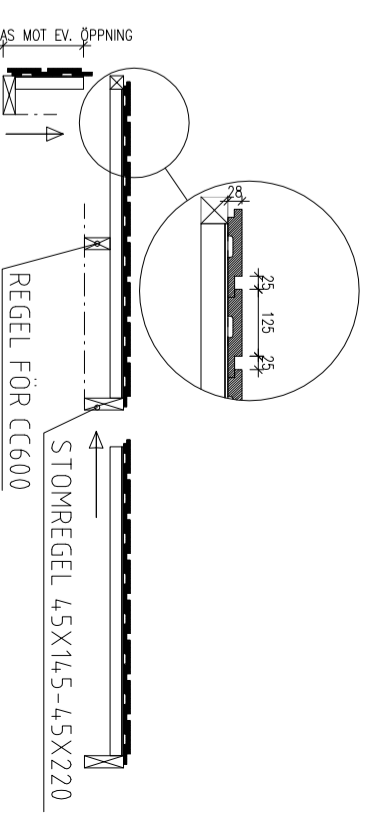
ISOLERINGMÄNGD VARIERAR
EFTER ÖNSKEMÅL
ÅNGSPÄRR
GLESPRELLING 28X70 CC 400

28 MM FASADPANEL
LUFTLÄKT
VINDDUK
LIGGANDE 45X45 CC600
STÄNDE 45X145-45X220 CC1200
EVENTUELL INV. BEKLÄDNAD

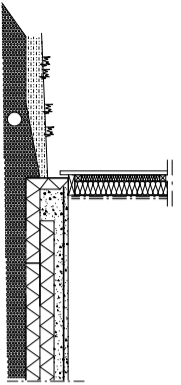
ISOLERINGMÄNGD VARIERAR
EFTER ÖNSKEMÅL
REGEL 45X95-45X170 FÖR CC600
ÅNGSPÄRR



BLOCKMONTERING OCH UTSEENDE

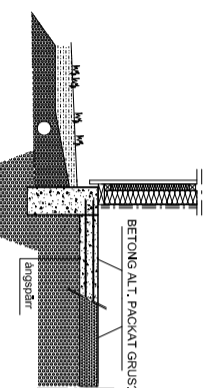


ALTERNATIVA HUSGRUNDER



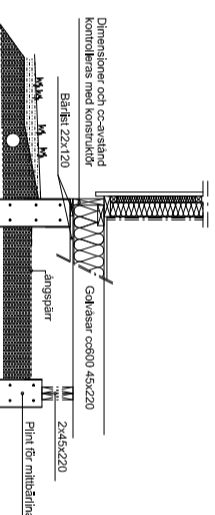
PLATTA PÅ MARK

DEN VANLIGAST GRUNDLÄGGNINGEN IDAG
FINNS I HÖJDERNÄ 300MM & 400MM



GJUTEN KANTBALK

VANLIG GRUNDLÄGGNING TILL "KALLA" BYGGNADER
KOMBINERAS MED INVÄNDIG GRUSBÄDD ALTERNATIVT
INVÄNDIG GJUTNING UTAN MARKISOLERING.



TORPARGRUND MED KANTBALK ELLER PLINTAR

ANVÄNDS DÅ INTE MARKFÖRHÅLLENDE TILLÅTER GJUTNING
ETT BRA ALTERNATIVT VID BERGIGA ELLER SÄMRE MARKFÖRHÅLLENDE
DENNA GRUNDLÄGGNING KÄNNE ALLTID ANPASSAS OCH GODKÄNNAS AV KONSTRUKTÖR



TEKNISK BESKRIVNING GÄLLANDE VÅRA
MODULANPASSADE BYGGNADER

2018-01-01

TEKNISK BESKRIVNING del 1

MONTERINGSANVISNING

MÅTT I MM

FÖRKLARING

SÄMTLIGA MÅTTSTORLEKAR BASERAR SIG PÅ ETT BLOCKSYSTEM MED C/C 1200MM. DETTA MÅTT AVSER GRUNDMÅTT.

EX. BYGGNAD 6,0 X 7,2 ENLIGT PRISLISTA GER GRUNDTYTTERMÅTTET 6,0 X 7,2M.

MONTERING

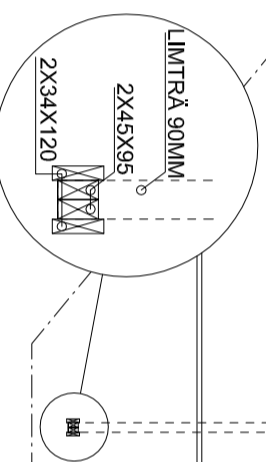
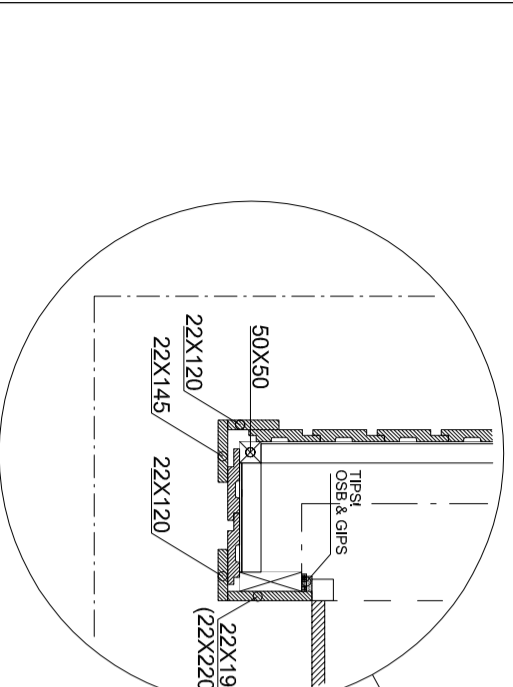
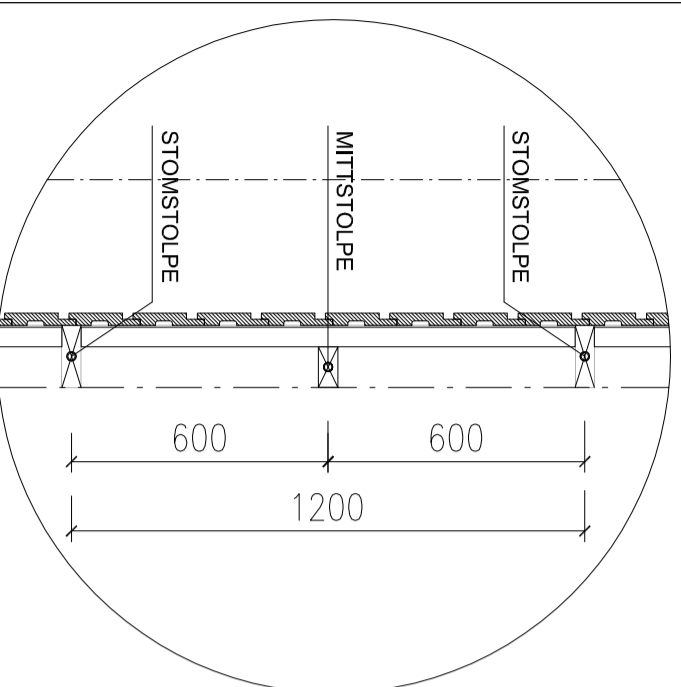
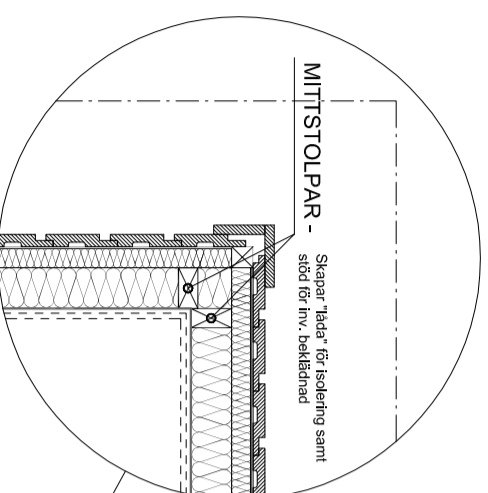
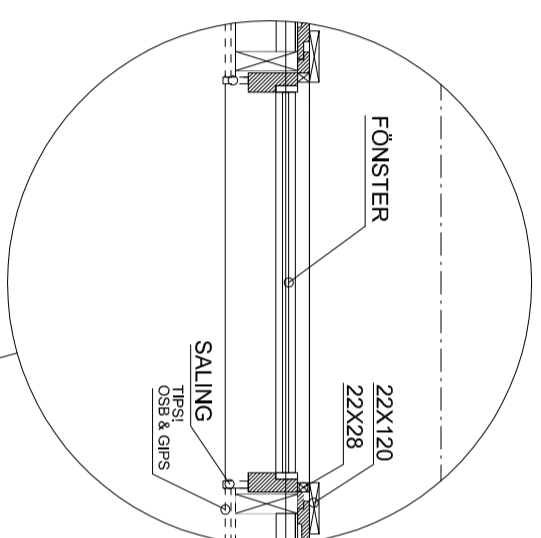
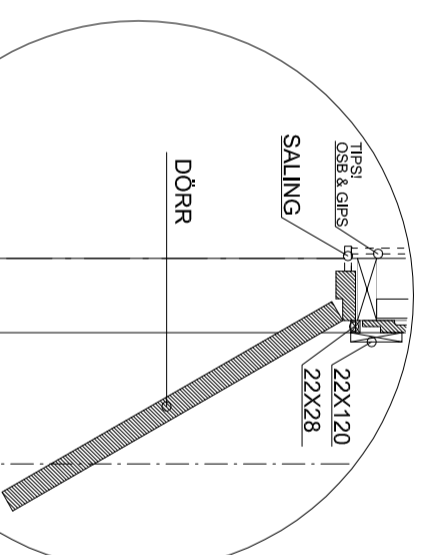
- 1 MONTERA SYLL 45x145 (4,5x2,20) PÅ DIN GRUNDLÄGGNING. ALTERNATIVA GRUNDER, PLATTOR PÅ MARK
⊗ GJUTEN KANTBALK
⊗ TORPARGRUND
- 2 GARAGE MASKINHALLAR MÅT OCH BESTÄM VAR PORTEN/PORTRÄNNEN SÅ PLACERAS. DELA VÄGGBLOCKEN SÅ DE PASSAR MELLAN HÖRN, PORT OCH MELLAN PORTAR.
- 3 MONTERING AV VÄGGBLOCK. (MONTERAS ALLTID FRÅN VÄNSTER TILL HÖGER) BÖRJÄ MED ATT MONTERA HÖP ETT HÖRN AV 2 STYCKEN VÄGGBLOCK + FÄRDIGKAPAD REGEL 50 X 50

SPIKA MOT SYLL. MONTERA FÄRDIGKAPAD 4,5 X 14,5 (4,5x2,20) SKRÅSPIKA I SYLL OCH I ANDAR AV REGLAR 4,5 X 4,5 SOM SITTER I VÄGGBLOCKEN.

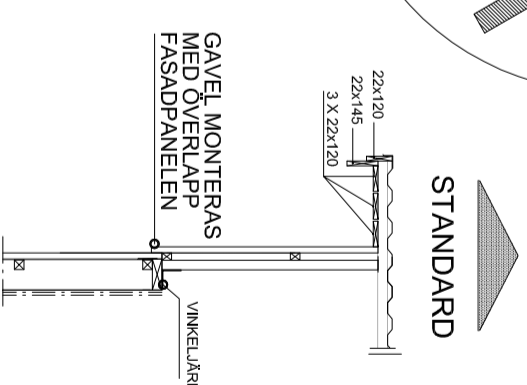
FORTSÄTT ATT MONTERA FRÅN VÄNSTER TILL HÖGER (MEDSOL) SPIKA OCH SAMMANFÖGA VÄGGBLOCKEN. NÄR DU MONTERAT SÄMTLIGA VÄGGBLOCK, FÖLJER MONTERING AV VÄGGBAND 4,5 X 14,5 (4,5x2,20), SOM PLACERAS ÖVANPÅ VÄGGARNA OCH SPIKAS I 4,5 X 14,5 (4,5x2,20) SOM DU REDAN MONTERAT I VÄGGSKARVÄRNNA. I HÖRNET "HALVERAS" VÄGGBANDEN HÖP.

- 4 RIKTA VÄGGARNA! CENTRERA OCH MONTERA GAVELSPETS, TAKSTOLAR OCH GAVELSPETS. OM DU VILL HA UTSTICKANDE VINDSKIVA PÅ GAVLARNA, SÅ KAN DU SLÄPPA UT TAKREGLAR 4,5X70 I ÖNSKAD LÄNGD.
- ÖVRIGT
OVAN ANGIVNA VIRKESDIMENSIONER ÄR STANDARD I VÅRA PRODUKTER. AVVIKELSE KAN SKE FÖR VISSA SPECIELLA LEVERANSER.

LYCKA TILL!



EVENTUELL CARPORT

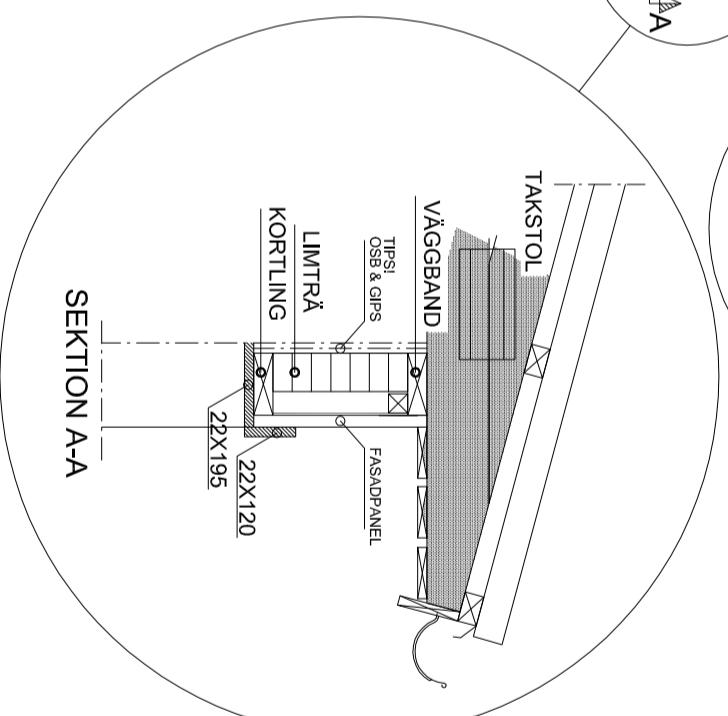
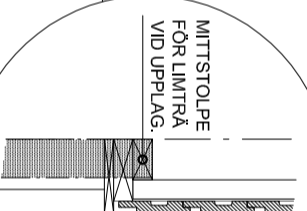


GAVEL MONTERAS MED ÖVERLAPP FASADPANELEN

VINKELJÄRN

SEKTION B-B
GAVELTAKSTOL, SADELTAK

GAVELTAKSTOLEN HAR REGLAR 34X4,5, CC 600 VINDDUK SAMT FASADPANEL SOM LÄGGS ÖVER VÄGGBLOCKEN



SEKTION A-A



TEKNISK BESKRIVNING GÄLLANDE VÅRA
MODULANPASSADE BYGGNADER
2018-01-01

TEKNISK BESKRIVNING del 2